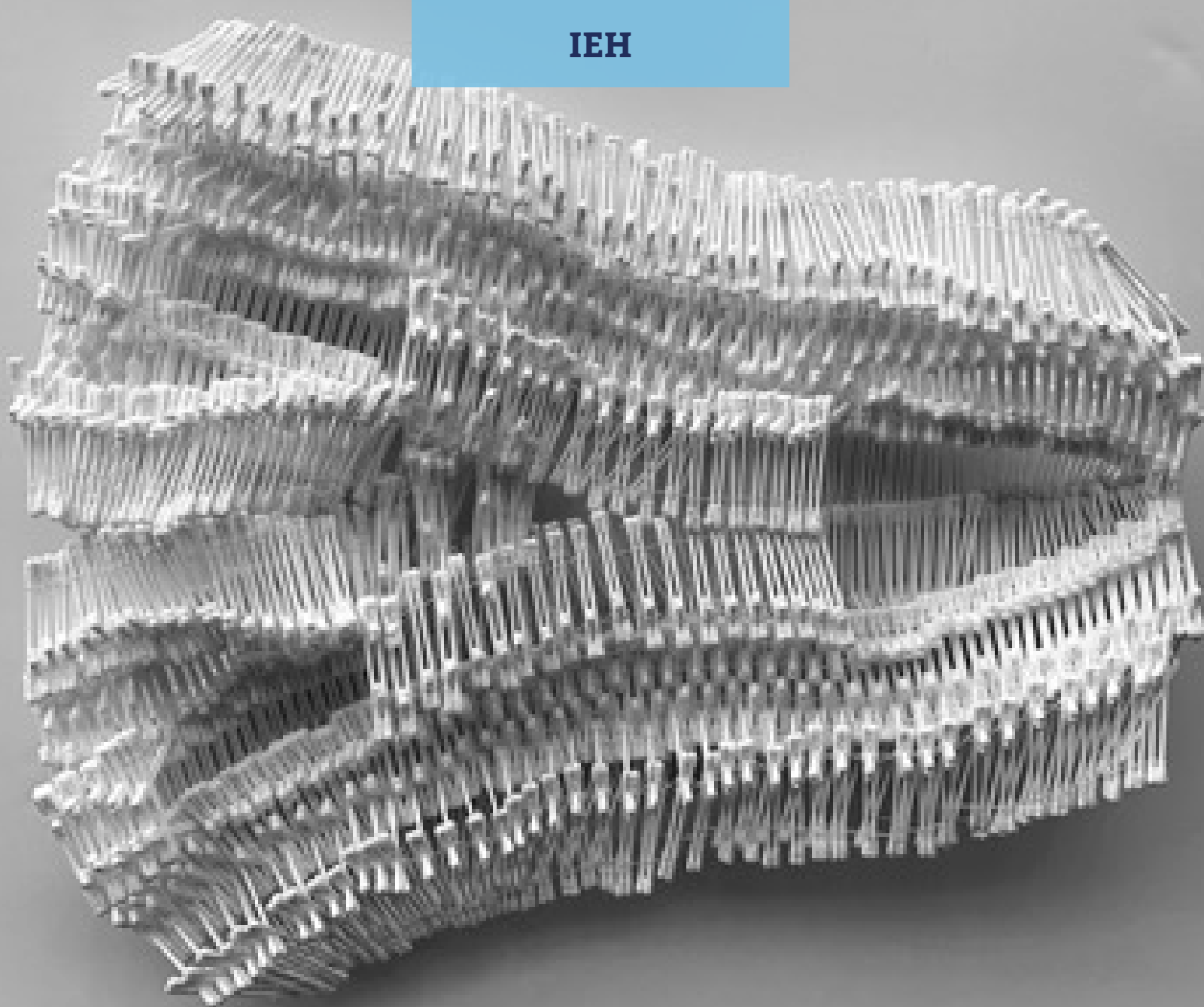


# Interface Productiva

Investigación proyectual sobre organización y proliferación material  
en espacios urbanos intermedios difusos

IEH



## DIRECTOR

**Bogani Roberto**

## INTEGRANTES

Bianchi Gustavo

Tubert Andrea

Ferraris Franca

Gonzalez Pilar

Breccia Juan Ignacio

Maffei Gabriel

Malvitano Sofia

Las problemáticas urbanas actuales emergen en un sistema globalizado, difuso y multivalente que excede las categorías disciplinares tradicionales y las infraestructuras provistas por la ciudad contemporánea. En este contexto Interfase Productiva explora, a través del proyecto y sus técnicas, como ciertas estructuras convencionales desarrollan capacidades interiores para las que no habían sido creadas. Entendiendo que detrás de esas condiciones radican los conflictos que se materializan en el territorio. Interfase Productiva centra su investigación en estudiar infraestructuras comunes y triviales, concebidas desde sus lógicas internas en función de una eficiencia operativa exclusiva. Entiende que este tipo de construcciones responde a problemas específicos, que en su resolución no considera el impacto y las condiciones arquitectónicas de su interioridad en el intercambio con su entorno. Por lo cual, se propone desarrollar, a partir del conocimiento de los elementos componentes y sus lógicas relacionales interiores, nuevas organizaciones materiales, que en su accionar, mantengan eficiencia operativa al mismo tiempo que generen nuevas condiciones de paisaje en el territorio.

[recibe pasantes](#)

[interfaseproductiva@gmail.com](mailto:interfaseproductiva@gmail.com)