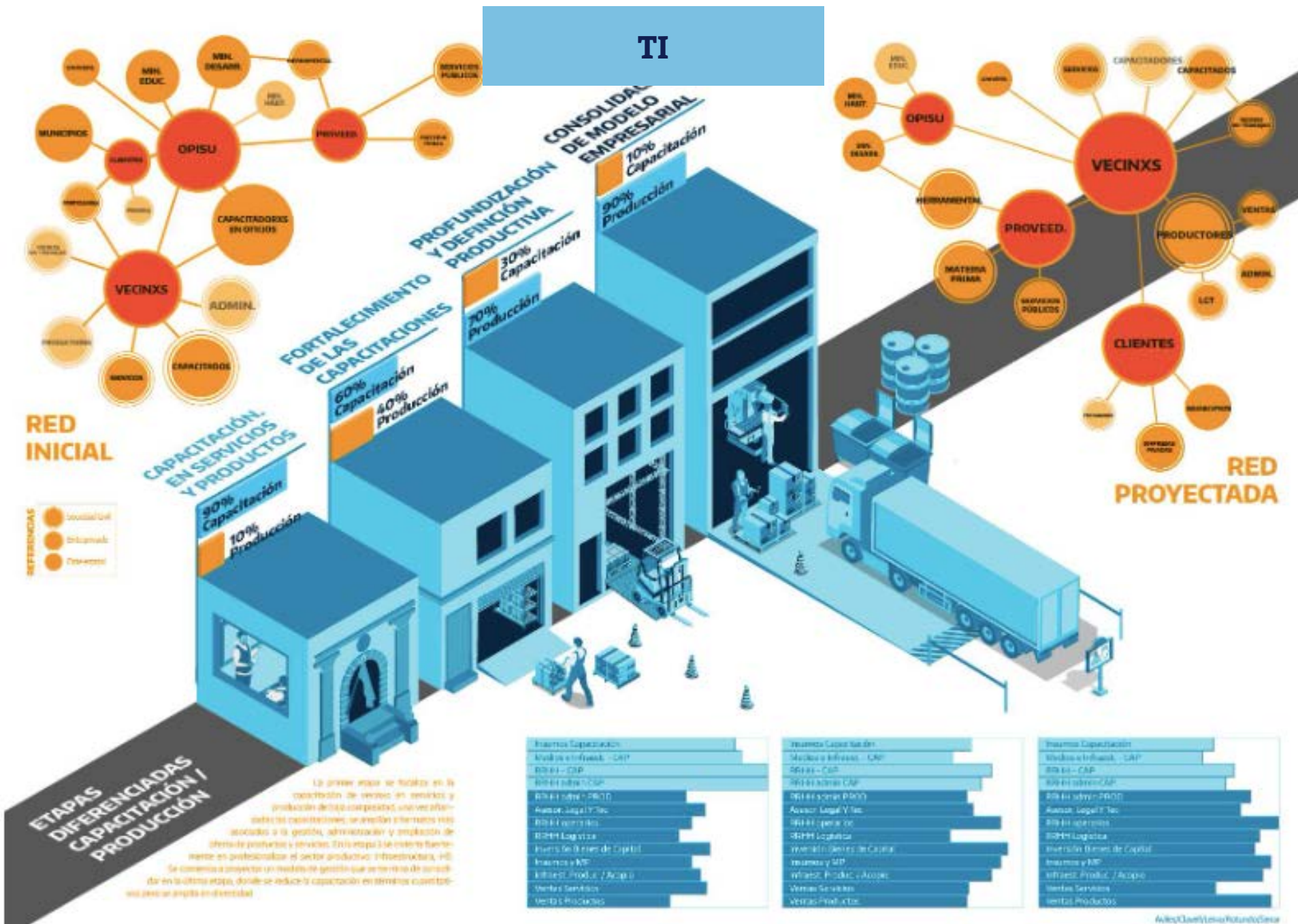


Diseño de tecnologías en políticas de integración socio urbana.

Proyectos Integrales: equidad de género, ambiente, fortalecimiento de las economías populares y urbanización



DIRECTORA

Clavel M. Soledad

CODIRECTORA

Rotundo Camila

INTEGRANTES

- Martin Diego,
- Leiva Nicolás,
- Avilés Ignacio,
- Teijeiro Adrián,
- Robredo Ileana,
- Quintana Daniela,
- Genovese Gastón,
- Sarachini Mariana,
- Colque Analía,
- Guiser Julieta

La Historia Las problemáticas en torno al Hábitat Popular han sido caracterizadas desde diferentes concepciones habilitando o inhibiendo estrategias diversas dentro de las prácticas proyectuales. El Estado, en los años recientes, ha orientado recursos al abordaje de políticas de integración socio-urbana (ISU) entendida como una serie de acciones cuya finalidad es mejorar o ampliar tanto equipamientos como infraestructuras, acceso a servicios y espacios públicos, la accesibilidad y conectividad, el saneamiento y las problemáticas ambientales, el fortalecimiento de las economías populares y las cuestiones de regulación dominial y tenencia. Las redes en las que se insertarán los casos estarán asociadas al Hábitat Popular en el marco de políticas públicas de Integración Socio Urbana del ámbito provincial y nacional. Nuestra propuesta mixtura la práctica proyectual interdisciplinaria y multiactoral en el diseño de tecnologías -con diferentes grados de exploración- como reflexiones teórico-metodológicas.

Los diseños de tecnologías -productos, procesos y formas de organización- en el marco de Políticas de ISU requieren la elaboración de variables y criterios en pos de medir el impacto de los proyectos antes, durante y luego de las intervenciones. La investigación se centrará en la articulación que estas políticas proponen a los proyectos en relación a las agendas sociales formalizadas en áreas específicas dentro de las estructuras del estado; y estarán asociadas al fortalecimiento de las economías populares, la equidad de géneros y la problemática ambiental. El diseño de tecnologías requiere un abordaje que supera las cuestiones materiales en su conceptualización orientada hacia el producto; es por eso que se incorpora el abordaje socio-técnico como forma de comprender las existencias, evaluar las estrategias, dialogar con los territorios y determinar los grados de factibilidad y etapabilidad de las transformaciones que desde el proyecto se anticipan.

[recibe pasantes](#)

maria.clavell@fadu.edu.ar